



La Serie **Junior** es una de las luminarias fabricadas y diseñadas por Carandini para entornos urbanos. Gracias a su diseño funcional y a las diferentes versiones y accesorios de que dispone, se ha integrado perfectamente en alumbrados de parques, paseos, calles y otras instalaciones ambientales.

La solución de descarga utiliza la última generación de alto rendimiento y eficiencia desarrollado como una solución modular universal. Con la adopción de este principio universal Carandini es capaz de ofrecer una solución que aborda la importancia de un excelente rendimiento óptico y un incremento en la eficiencia energética.



Características

- Estética integradora con cualquier mobiliario urbano.
- Flexibilidad en el montaje.
- Robustez: IP66 + IK10

Aplicaciones

- Zonas residenciales
- Plazas
- Paseos
- Jardines
- Vías peatonales
- Vías de circulación media de vehículos
- Parques

Características técnicas

Armadura	De fundición inyectada de aluminio LM6 (EN AC-44100 AISI12) bajo contenido en cobre <0,1%.
Cúpula	Cúpula baja de chapa de aluminio repulsada 1050-E S/UNE 38117.
Reflector/ Distribución óptica	Aluminio anodizado y sellado. "Q" Asimétrico longitudinal. "DS" Simétrico de revolución
Mantenimiento	Acceso a la lámpara y al equipo por la parte superior.
Cierre	".CC" Vidrio plano templado. ".GC" Vidrio templado lenticular.
Portalámparas	De porcelana, de gran calidad, montados sobre un soporte de chapa de hierro galvanizado, que permite la regulación del mismo, para ajustar las distintas distribuciones del haz, según el tipo y potencia de la lámpara. Diversos alojamientos interiores permiten posicionar los soportes portalámparas según los diversos tipos de reflector.
Fijación	Según la aplicación se dispone de dos configuraciones: "JNR-V" Se suministra con doble brazo vertical y fijación a terminal de Ø60x100mm. "JNR-H" Se suministra sin fijación. Es imprescindible elegir una.
Accesorios Fijación JNR.H	ACL.JNR.BHM => Brazo pared Lateral Ø60mm x 100mm. ACL.JNR.BVM => Brazo pared vertical Ø60mm x 100mm. ACL.JNR.JFL-60 => Fijación lateral Ø60mm x 100mm. ACL.JNR.JFVD-60 => Fijación vertical doble Ø60mm x 100mm. ACL.JNR.JFVS-60 => Fijación vertical simple Ø60mm x 100mm. Para diámetro 76mm, consultar código.
Acabado	Pintura Poliéster Polvo color gris RAL 9006 mate o gris texturado RAL 7015. Otros colores con incremento de precio, consultar.
Especificaciones Eléctricas	CI => Clase Eléctrica I. Opcionalmente se puede configurar con protección eléctrica Clase II (.CII). Voltaje entrada => (230V) (50Hz).
Estanqueidad general	Según EN 60529, grado de estanqueidad de la luminaria IP66.
Grado de Protección Contra impactos	Según EN 62262, grado de protección contra impactos IK10.
Temperatura Funcionamiento	-20°C a 35°C.
Peso con equipo	JNR.H => 9,7 kg. JNR.V => 12 kg.
Superf. Viento	Entre 0,105 m2 y 0,138 m2
F.H.S	Cierres "GC" y "CC" 0% y "M" 0.012%. Con lámpara Vsap 150W T a 0°.

Cumplimiento a normas



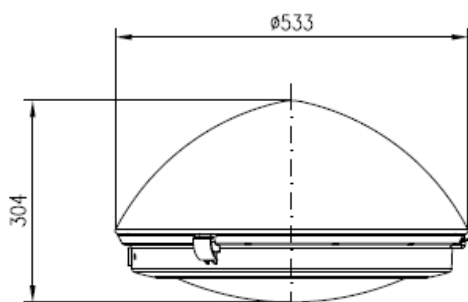
Norma Luminaria => UNE EN 60598-1:2009 y UNE EN 60598-2-3

Norma Compatibilidad Electromagnética => UNE EN 55015:2013, UNE EN 61000-3-2:2014, UNE EN 61000-3-3:2013

Dimensiones

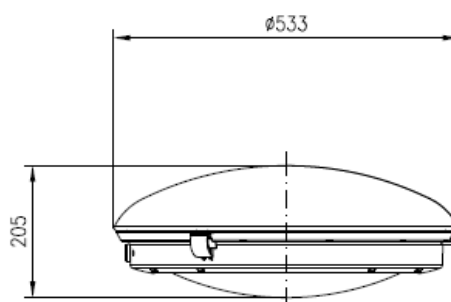
JNR con cúpula alta:

JNR-H/GC-CA

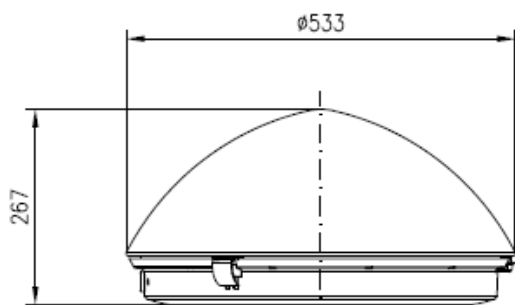


JNR con cúpula baja:

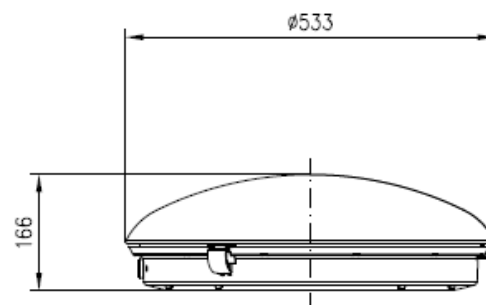
JNR-H/ GC-CB



JNR-H/ CC-CA



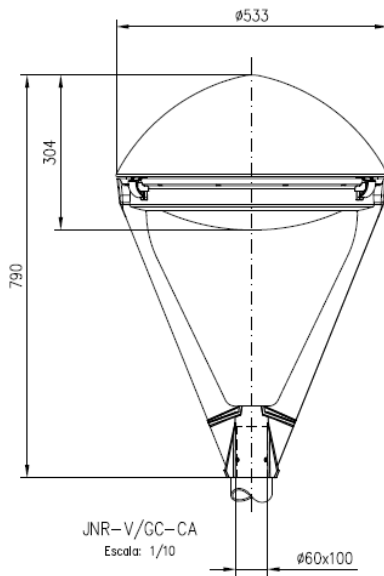
JNR-H/CC-CB



Dimensiones

JNR con cúpula alta:

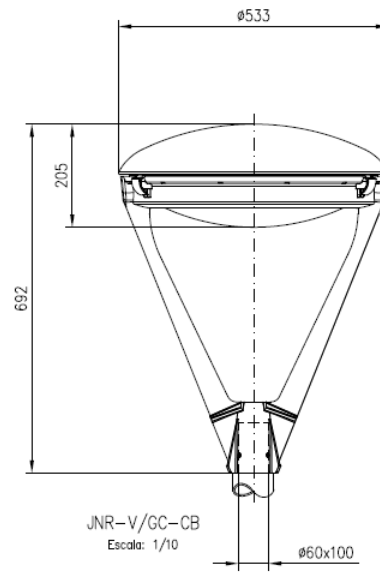
JNR-V/GC-CA



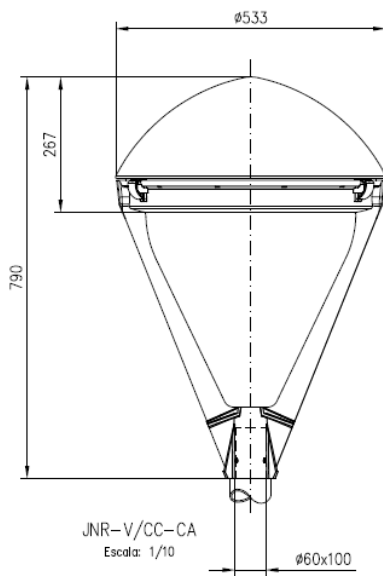
JNR con cúpula baja:



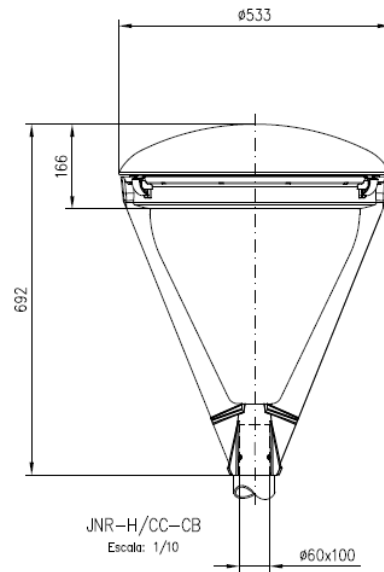
JNR-V/GC-CB



JNR-V/CC-CA



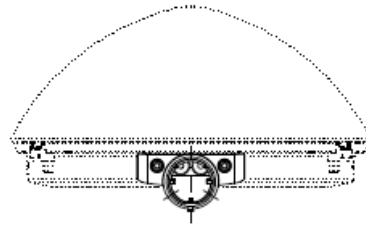
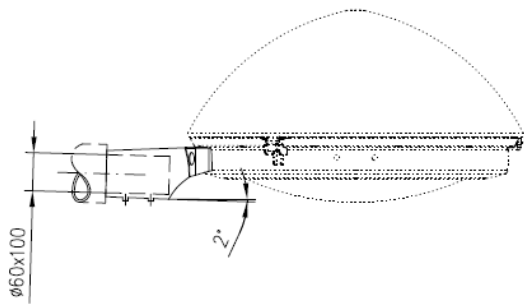
JNR-H/CC-CB



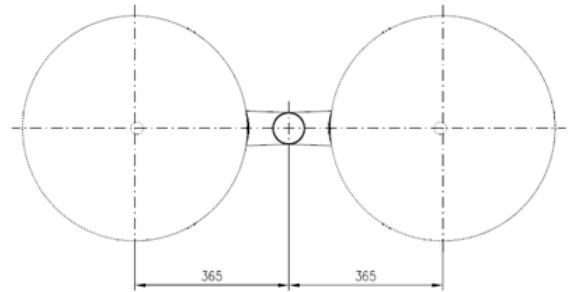
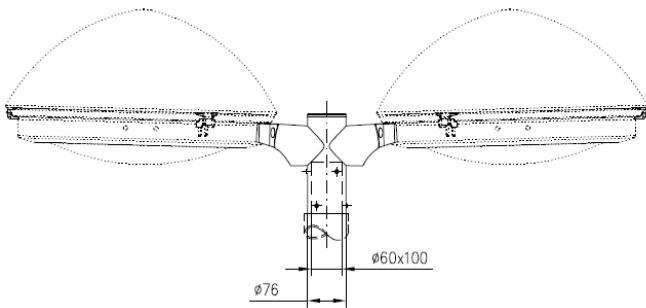
Dimensiones



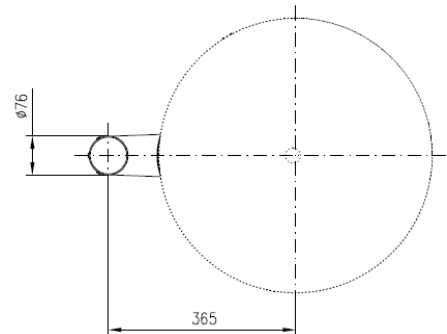
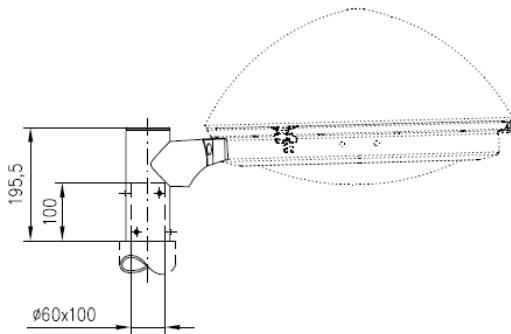
JFL-60_Fijación



JFVD-60_Fijación



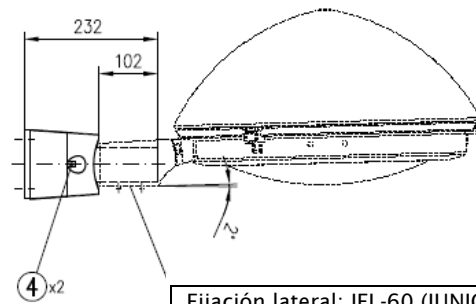
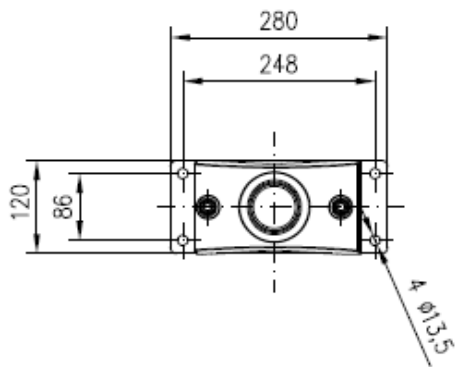
JFVS-60_Fijación



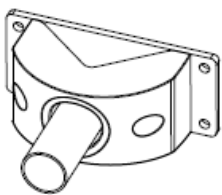
Accesorios



Brazo Mural: BHM



Fijación lateral: JFL-60 (JUNIOR)
Se precisa esta pieza para montaje
de la luminaria



Brazo Mural: BVM

