

JNR JUNIOR



La série **Junior** est un des ensembles de luminaires fabriqués et conçus par Carandini pour les environnements urbains. Grâce à son concept fonctionnel et aux différentes versions et divers accessoires disponibles, elle s'intègre parfaitement dans l'éclairage des parcs, des allées, des rues et autres installations extérieures.

La solution de décharge utilise la dernière génération, au rendement et à l'efficacité élevés, développée comme un système modulaire universel. En adoptant ce principe universel, Carandini est à même d'offrir une solution associant l'importance d'un excellent rendement optique et l'amélioration de l'efficacité énergétique.



Caractéristiques

- Esthétique s'intégrant à tous les types de mobilier urbain.
- Grande flexibilité de montage.
- Robustesse : IP66 + IK10.

Applications

- Zones résidentielles
- Places publiques
- Allées
- Jardins
- Voies piétonnes
- Voies avec une circulation modérée de véhicules
- Parcs

Caractéristiques techniques

Boîtier	Fonte d'aluminium injectée LM6 (EN AC-44100 AISI12) avec faible teneur en cuivre (< 0,1%).
Coupole	Coupole basse en tôle d'aluminium repoussée 1050-E S/UNE 38117.
Réflecteur/Distribution optique	Aluminium anodisé et scellé. « Q » Asymétrique longitudinal. « DS » Symétrique de révolution
Maintenance	Accès à la lampe et à l'appareillage par le haut.
Fermeture	« .CC » Verre trempé plat. « .GC » Verre trempé bombé.
Porte-lampes	En porcelaine, de grande qualité, montés sur un support en tôle de fer galvanisé, permettant de régler celui-ci, afin d'ajuster les différentes distributions du faisceau, suivant le type et la puissance de la lampe. Plusieurs emplacements intérieurs permettent de placer les supports porte-lampes en fonction des différents types de réflecteur.
Fixation	Deux configurations sont disponibles en fonction de l'application : « JNR-V » est fourni avec un double bras vertical et une fixation à la borne de Ø 60 x 100mm. « JNR-H » est fourni sans fixation. Le choix entre les deux options est obligatoire.
Accessoires de fixation JNR.H	ACL.JNR.BHM => Bras mural latéral Ø 60 mm x 100 mm. ACL.JNR.BVM => Bras mural vertical Ø 60 mm x 100 mm. ACL.JNR.JFL-60 => Fixation latérale Ø 60 mm x 100 mm. ACL.JNR.JFVD-60 => Fixation verticale double Ø 60 mm x 100 mm. ACL.JNR.JFVS-60 => Fixation verticale simple Ø 60 mm x 100 mm. Pour un diamètre de 76 mm, consulter le code.
Finition	Peinture polyester en poudre couleur gris RAL 9006 mat ou gris texturé RAL 7015. D'autres couleurs sont possibles et entraînent des frais supplémentaires. Nous consulter.
Spécifications électriques	.CI => Classe électrique I. Configuration avec protection électrique de Classe II disponible en option (.CII). Tension d'entrée => (230 V - 50 Hz).
Étanchéité générale	Conformément à la norme EN 60529, niveau d'étanchéité du luminaire IP66.
Niveau de protection contre les impacts	Conformément à la norme EN 62262, niveau de protection contre les impacts IK10.
Température de fonctionnement	de -20 °C à 35 °C.
Poids avec appareillage	JNR.H => 9,7 kg. JNR.V => 12 kg.
Surface exposée au vent	Entre 0,105 m ² et 0,138 m ²
F.H.S	Fermetures « GC » et « CC » 0 % et « M » 0,012 %. Avec lampe Vsap 150W T à 0 °.
Puissance (W)	Appareillage (W) E-27 Vsap 70 avec démarreur EF/T Vmh 100 EC E-40 Vsap 100 EF/T Vsap 150 T Vmh 150 T

Le produit satisfait aux normes

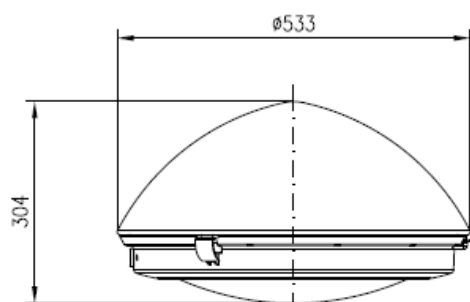
Normes du luminaire => UNE EN 60598-1:2009 et UNE EN 60598-2-3

Normes de compatibilité électromagnétique => UNE EN 55015:2013, UNE EN 61000-3-2:2014, UNE EN 61000-3-3:2013

Dimensions

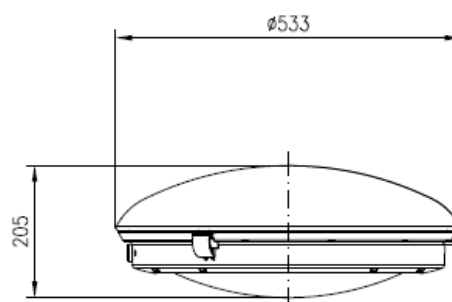
JNR avec coupole haute :

JNR-H/GC-CA

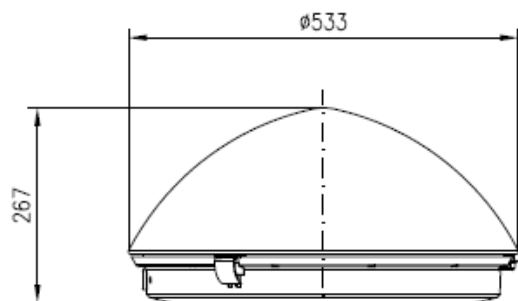


JNR avec coupole basse :

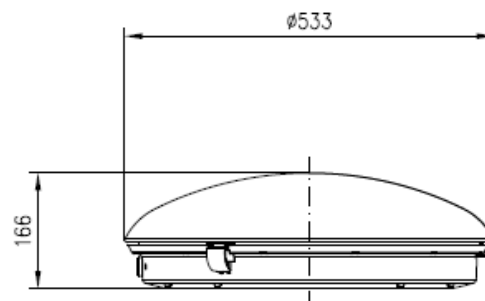
JNR-H/ GC-CB



JNR-H/ CC-CA



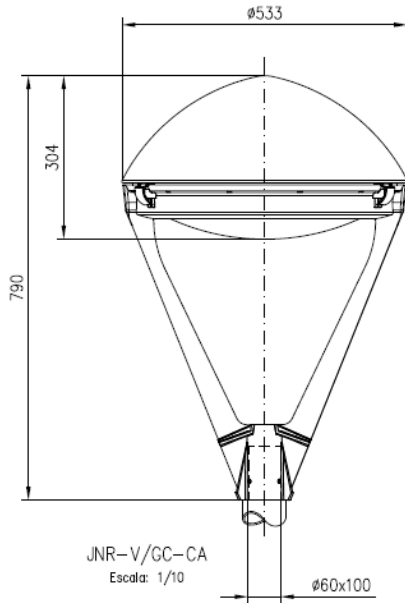
JNR-H/CC-CB



Dimensions

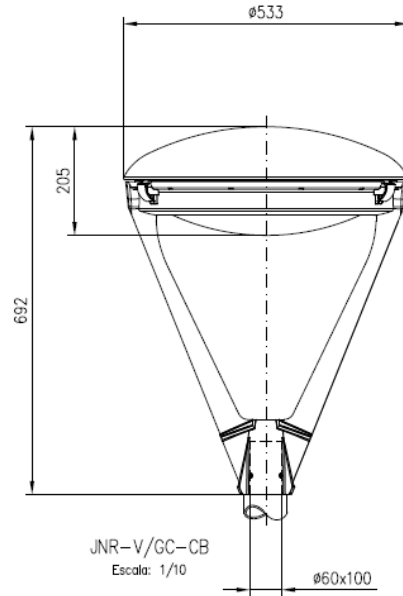
JNR avec coupole haute :

JNR-V/GC-CA

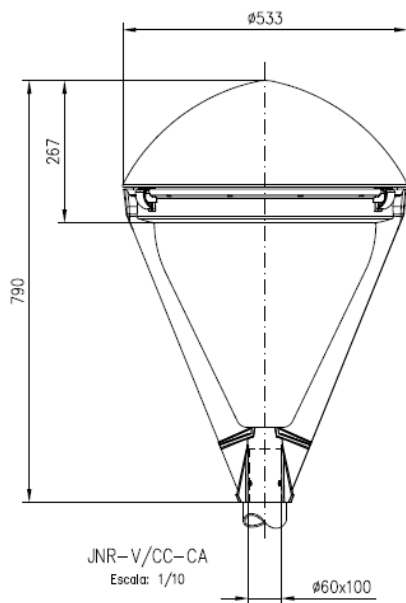


JNR avec coupole basse :

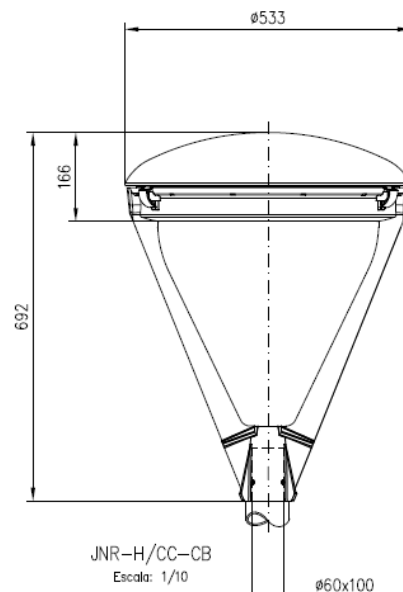
JNR-V/GC-CB



JNR-V/CC-CA

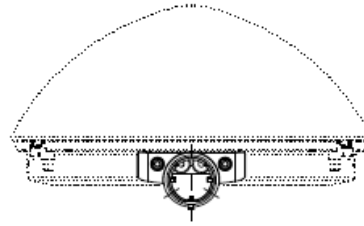
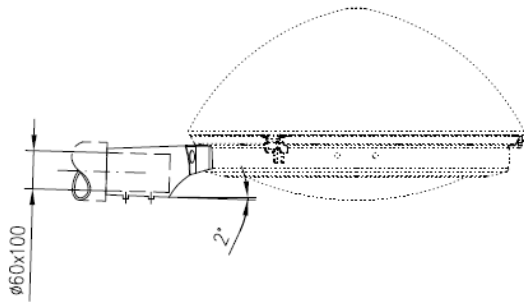


JNR-H/CC-CB

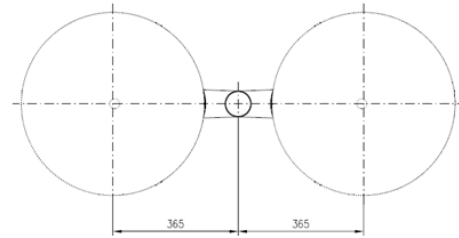
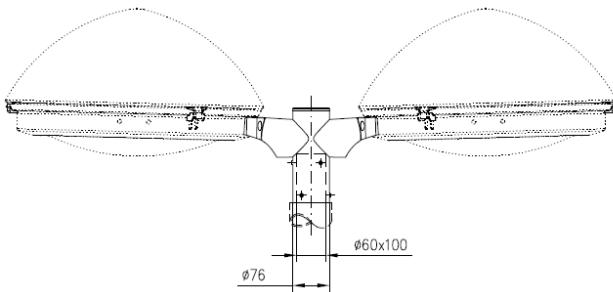


Dimensions

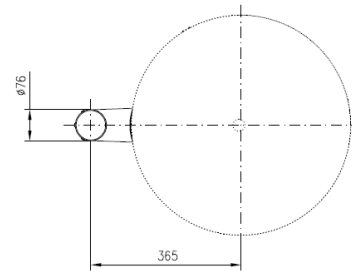
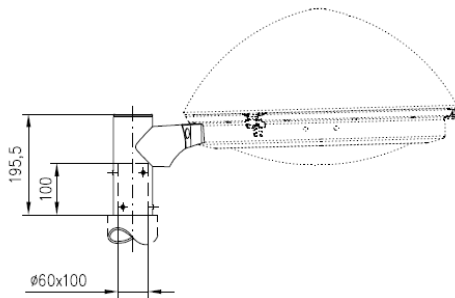
JFL-60_Fixation



JFVD-60_Fixation

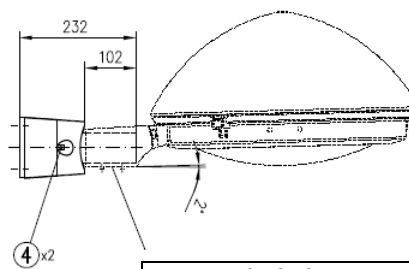
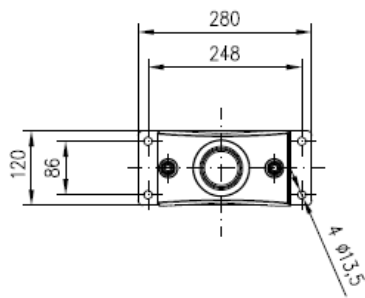


JFVS-60_Fixation

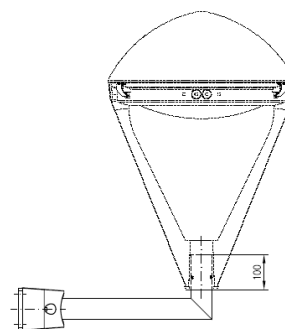
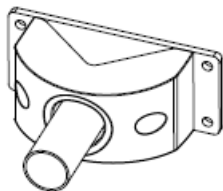


Accessoires

Bras mural : BHM



Fixation latérale : JFL-60 (JUNIOR)
 Cette pièce est nécessaire au
 montage du luminaire



Bras mural : BVM

