

# TNG TANGO



TNG.



La série **Tango** est un des ensembles de luminaires fabriqués et conçus par Carandini pour les environnements urbains. Grâce à son concept fonctionnel et aux différentes versions et divers accessoires disponibles, elle s'intègre parfaitement dans les éclairages de façades, de monuments, de ronds-points, d'intersections et de zones extérieures.

La solution de décharge utilise la dernière génération, au rendement et à l'efficacité élevés, développée comme un système modulaire universel. En adoptant ce principe universel, Carandini est à même d'offrir une solution associant l'importance d'un excellent rendement optique et l'amélioration de l'efficacité énergétique.



## Caractéristiques

- Esthétique s'intégrant à tous les types de mobilier urbain.
- Grande flexibilité de montage.
- Robustesse : IP65 + IK10.

## Applications

- Éclairage direct et indirect dans les zones commerciales
- Façades, monuments, mise en valeur
- Places publiques
- Allées
- Halls de stations de métro et gares ferroviaires

## Caractéristiques techniques

<b>Boîtier</b>	Fonte d'aluminium injectée LM6 (EN AC-44100 AISI12) avec faible teneur en cuivre (< 0,1%).	
<b>Entrée</b>	Entrée par un presse-étoupes métallique M20 en bas du boîtier.	
<b>Réflecteur/Distribution optique</b>	Parabolique en tôle d'aluminium anodisé. TNG-400 Symétrique TNG-400/AS Asymétrique.	
<b>Maintenance</b>	Boîtier et coupole reliée avec une chaîne de sécurité. Accès à l'appareillage par le haut. Accès à la lampe par le bas.	
<b>Fermeture</b>	Ensemble formé par du verre trempé, trois verrous et un joint.	
<b>Porte-lampes</b>	En porcelaine, de grande qualité, montés sur un support en tôle de fer galvanisé, permettant de réguler celui-ci, afin d'ajuster les différentes distributions du faisceau, suivant le type et la puissance de la lampe. Plusieurs emplacements intérieurs permettent de placer les supports porte-lampes en fonction des différents types de réflecteur.	
<b>Fixation</b>	Platine renforcée en acier galvanisé. « TNG-400 » Orientation verticale. « TNG-400/AS » Orientation verticale et horizontale en plaçant la fixation.	
<b>Accessoires</b>	Raccord pour poteau PRIM.	
<b>Finition</b>	Peinture en poudre, gris argenté RAL 7040. D'autres couleurs sont possibles et entraînent des frais supplémentaires. Nous consulter.	
<b>Spécifications électriques</b>	CI => Classe électrique I. Configuration avec protection électrique de Classe II disponible en option (.CII). Tension d'entrée => (230 V - 50 Hz) (Autres tensions, nous consulter).	
<b>Étanchéité générale</b>	Conformément à la norme EN 60529, niveau d'étanchéité du luminaire IP65.	
<b>Niveau de protection contre les impacts</b>	Conformément à la norme EN 62262, niveau de protection contre les impacts IK10.	
<b>Température de fonctionnement</b>	De -20 °C à 35 °C.	
<b>Poids avec appareillage</b>	TNG-400 : 7,5 kg/ TNG-400/AS : 7,90 kg.	
<b>Surface exposée au vent</b>	Entre 0,077 et 0,141m <sup>2</sup> .	
<b>Puissance (W)</b>	<b>Appareillage (W)</b>	<b>E40</b>
	E27	
	Vmh 100 EF	Vsap 100 EF
	Vmh 150 EF	Vsap 250 EF
		Vsap 400 EF
		Vmh 250 EF 3A
		Vmh 400 EF 4,2A

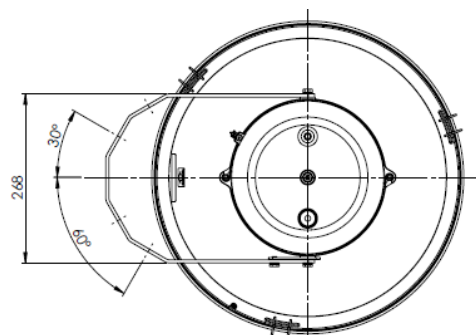
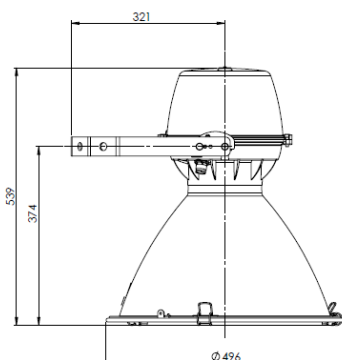
## Le produit satisfait aux normes

Normes du luminaire => UNE EN 60598-1:2009 et UNE EN 60598-2-5:1999

Normes de compatibilité électromagnétique => UNE EN 55015:2013, UNE EN 61000-3-2:2014, UNE EN 61000-3-3:2013

## Dimensions

### TANGO-400

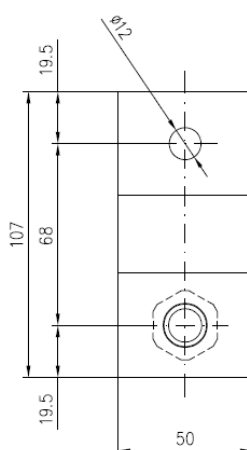


## Accessoires

### Raccord pour poteau PRIM, sans croisillon



#### Élévation :



#### Vue latérale :

